

1. 管道和管件

PIPELINE COMPONENTS

DESCHEM 化工玻璃管道的应用范围

--允许工作温度: -50°C --- 200°C

--介质变化温差的最大范围是: 120°C

--耐腐蚀性包括对所有的有机和无机介质。但氢氟酸, 氟化物, 磷酸, 高温下的浓碱液除外。

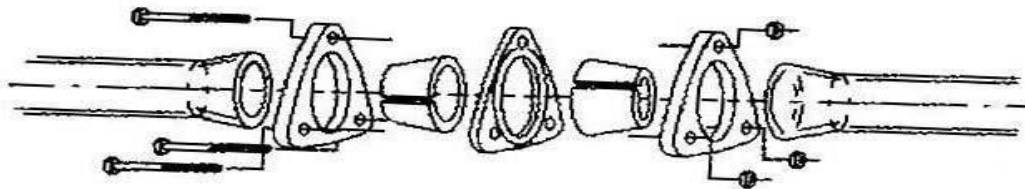
--根据标称直径, 许用工作压力应符合下表的规定:

DN	15	20	25	40	50	80	100	150	180	230	300
	1/2"	3/4"	1"	1 1/2"	2"	3"	4"	6"	7"	9"	12"
Mpa	0.4	0.4	0.4	0.4	0.4	0.3	0.2	0.2	0.1	0.1	0.1

1.1 玻璃管道法兰口的规格和尺寸

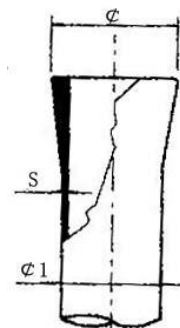
Dimensions of glass ends

DESCHEM 玻璃化工管道法兰共有三种: 扩口, 球口 (包括凹凸口, 平口)



玻璃扩口管道主要尺寸 TYPE A

DN	ϕ mm	$\phi 1$ mm	S mm
1/2"	26.5	18	2.5
3/4"	35	25	3.0
1"	43	32	3.3
1 1/2"	56	45	3.5
2"	71	58	4.0
3"	99	85	4.7
4"	131	113	5.6
7"	196	180	7.0
9"	250	230	7.5



2